

Biturex 1.5

Külmalt paigaldatav isekleepuv bituumenit sisaldav tihendusmembraan ehitiste hüdroisolatsiooniks

Membraan kaitseb maa-aluseid tarindeid püsivalt pinnaseniiskuse ja surve vee eest. Vastavalt standarditele DIN 18533, EN 13969, DIN V 20000-202 ja niiskustõkkena kasutamiseks vastavalt standardile EN 14967.

Membraaniga kaetakse vertikaal- ja horisontaalpinde, vundamendiplate, vundamente, rõdusid, terrasse, maa-aluseid garaaže ja keldriseinu, aga ka kõiki teadaolevaid ja sobivaid mineraalseid aluspindu.

TOOTE OMADUSED

Lahustivaba ja keskkonnasõbralik.

Isekleepuv, elastne, katab praod.

Kasutatav aastaringself.

Puhas, hõlpsasti ja kiiresti kasutatav.

Kaitseb kohe vee ja paduvihma eest.

Niiskuskindla kihina tasanduskihi all.

Ei vaja kuivamisaega.

Radoonikindel

25 mm kleepuv ääreriba
Polümeriseeritud bituumen rebenemiskindlal HDPE-kattelele.

Polümeriseeritud bituumen on ristlamineeritud,
rebenemiskindla HDPE kaitsekileg

Külmumise eest kaitstult on säilivusaeg vähemalt 12 kuud.

TEHNILISED ANDMED

Paksus	1,5 mm
Laius	1000 mm (975mm+25mm kinnitusriba)
Kaal	1,5 kg/m ²
Veeauruläbivus	Sd väärtus 235 m
Vastupidavus hüdrostaatilisele rõhule*	8 bar (80 m), nõuetekohane
Tuletundlikkus	Klass E
Töötemperatuur**	-5 °C kuni +30 °C

* Uuring viidi läbi ettevõtte "Form + Test Seidner" tüüpi "DP 3 MM" katseseadmega. Kõrgsurve koormuse testimine viidi läbi 5 päeva jooksul. Puudub seos tegelike olude ja nõuetega ehitusplatsil.

** Temperatuur: komponent, paigaldus ja ümbritsev temperatuur

TARNEKOMPLEKTID

- A) 20 m rull pappkastis - 15 kasti kaubaalusel - alusetäie kaal umbes 550 kg
- B) 15 m rull pappkastis - 15 kasti kaubaalusel - alusetäie kaal umbes 430 kg

ÜLDISED MÄRKUSED

Tihendamisel ja hooldustööde tegemisel tuleb järgida asjakohaseid standardeid ja juhendeid.

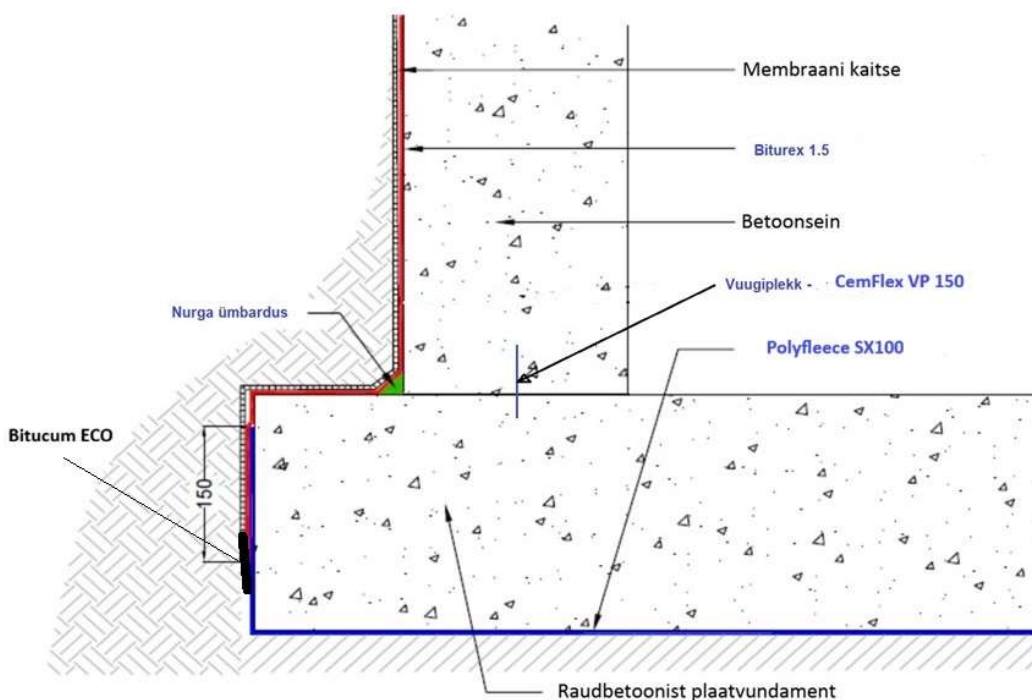
Biturex 1.5

Külmalt paigaldatav isekleepuv bituumenit sisaldav tihendusmembraan ehitiste hüdroisolatsiooniks

KOKKUSOBIVAD TOOTED

1. Polyfleece SX 100
2. Biturex sarja tooted
3. Bitucum sarja tooted

BITUREX 1.5 / Polyfleece SX100 - PAIGALDUSJUHEND



Biturex 1.5

Külmalt paigaldatav isekleepuv bituumenit sisaldav tihendusmembraan ehitiste hüdroisolatsiooniks

ALUSPINNA ETTEVALMISTAMINE

- Aluspinna ettevalmistuse peab alati tegema asjakohase kvalifikatsiooniga spetsialist.
- Aluspind peab olema piisavalt kuiv, tasane, püsiv, kaitstud külmumise eest, puhas ja sellel ei tohi olla õli, määreid, pigi, mullistumist, pragusid, prügi, mustust, mõrdijääke ega muud võimalikku prahti.
- Sisemised ja välised nurgad peaksid olema sobiva materjaliga ümardatud.
- **Biturex 1.5** peab vajaduse korral olema kaitstud sobiva materjaliga, et vältida vee sattumist membraani ja aluspinna vahele.
- Mineraalsed aluspinnad tuleb temperatuuril $-5\text{ }^{\circ}\text{C}$ kuni $+30\text{ }^{\circ}\text{C}$ kruntida **Biturex KRUNT** (umbes $0,20\text{--}0,30\text{ ml/m}^2$).
- Kuni 5 mm suurusega lahtised liited/vuugid tuleb täita bituumenpahtliga **Bitucum ECO**.
- Üle 5 mm suurusega lahtised liited/vuugid või augud tuleb täita sobiva mördiga.

PAIGALDAMINE

Enne **Biturex 1.5** paigaldamist on soovitatav katta kõik sise- ja välisnurgad, aga ka kõik sein- ja põrandavuugid nurgateibiga Biturex nurgatape. **Biturex 1.5** tuleb lõigata vajalikku pikkusesse, paigaldamine peaks alati algama nurgast. Alati tuleb töötada ülevalt alla.

PROTSEDUURID

- Eemaldada ülemise serva juurest umbes 30 cm kaitsepaberit ja vajutada membraan ühtlaselt vastu aluspinda.
- Tõmmata kaitsepaberit aeglaselt tagasi ja paigaldada membraan ühtlaselt ja voltideta pinnale. Aluspinnale vajutamiseks võib kasutada näiteks sobivat harja või lappi. Liikuda keskelt servade poole.
- Vajutada pinnale kantud membraan näiteks kummirulliga kõvasti vastu aluspinda.
- Järgmine membraan paigaldada umbes 10 cm ülekattega, liitekoht rullitakse kõvasti vajutades üle.
- Kõigi teiste membraanidega toimida samamoodi.
- Vertikaalsete alade ülaseriv tuleb kinnitada ääreteibi Biturex ääreteip, bituumenpahtli Bitucum ECO või sobivate äärelüüsidega.



ERIMÄRKUSED

- Optimaalne ja täielik nakkumine aluspinnaga saavutatakse umbes 24 tunni möödumisel.
- Nakkumise parandamiseks horisontaalsete liitekohtade, toruläbiviikude ja muude detailide juures kasutada teipi **Biturex liitlint**.
- Hüdroisolatsiooni tuleb alati kaitsta sobivate katteplaatidega, soojusisolatsiooniga või drenaažimatiga. Vajadusel tuleb pöörata tähelepanu riiklikele normidele või juhistele.
- Soojustus- ja katteplaate saab membraanile liimida PU-liimvahuga.
- **Biturex 1.5** tuleb kaitsta intensiivse soojuse, külmumise ja niiskuse eest enne paigaldamist ja ka selle ajal.
- Ladustatavaid rulle ei tohi looka vajutada.

Biturex 1.5

Külmalt paigaldatav isekleepuv bituumenit sisaldav tihendusmembraan ehitiste hüdroisolatsiooniks



CE-MÄRGIS EN 13969

 0761	 Harju maakond, Tallinn, Peterburi tee 53, 11415 www.wettest.ee	
13 Biturex 1.5 EN 13969:2004 + A1:2006 Külm isekleepuv bituumenmembraan HDPE kandekilega, mida kasutatakse niiskustõkkena (tüüp A) ja põhjaveetõkkena (tüüp T).		
Tuletundlikkus Veetihedus katsetatud 60 kPa (0,6 bar), 400 kPa (4 bar) 800 kPa (8 bar) Löögikindluse klass Liitekohtade nihketugevus Elastsus madalal temperatuuril Tõmbetugevus: Maks. Tõmbejäõud md/cd Venivus: Rikisihis Venivus: Ristisihis Vastupidavus staatilise koormuse suhtes Rebimistugevus Veetiheduse püsivus pärast tehnilikku vanandamist 60 kPa Veetiheduse püsivus pärast kemikaalidega töötlemist 60 kPa Ohtlikud ained	Euroklass E nõuetekohane kindel, meetod: A: ≤ 200 mm 230 ± 80 N / 50 mm ≤ -30 °C 240 ± 40 N / 50 mm $370 \pm 100\%$ $320 \pm 80\%$ kindel, meetod: B: ≤ 10 kg 140 ± 40 N nõuetekohane 60 kPa nõuetekohane 60 kPa puuduvad	EN 13501-1 EN 1928 (meetod B) EN 12691 EN 12317-1 EN 1109 EN 12311-1 EN 12311-1 EN 12311-1 EN 12311-1 EN 12730 EN 12310-1 EN 1296 + EN 1928 EN 1847 + EN 1928 EN 13969 lisale ZA

Biturex 1.5

Külmalt paigaldatav isekleepuv bituumenit sisaldav tihendusmembraan ehitiste hüdroisolatsiooniks

CE-MÄRGIS EN14967

 0761	 Harju maakond, Tallinn, Peterburi tee 53, 11415 www.wettest.ee	
13 Biturex 1.5 EN 14967:2006		
Külm isekleepuv bituumenmembraan HDPE kandekilega, mida kasutatakse niiskustõkkena (tüüp A) ja põhjaveetõkkena (tüüp T).		
Tuletundlikkus Veetihedus katsetatud 60 kPa (0,6 bar), 400 kPa (4 bar) 800 kPa (8 bar) Löögikindluse klass Liitekohtade nihketugevus Elastsus madalal temperatuuril Tõmbetugevus: Maks. Tõmbe jõud md/cd Venivus: Rikisihis Venivus: Ristisihis Vastupidavus staatilise koormuse suhtes Rebimistugevus Veetiheduse püsivus pärast tehislisku vanandamist 60 kPa Veetiheduse püsivus pärast kemikaalidega töötlemist 60 kPa Ohtlikud ained	Euroklass E nõuetekohane kindel, meetod: A: ≤ 200 mm 230 ± 80 N / 50 mm ≤ -30 °C 240 ± 40 N / 50 mm $370 \pm 100\%$ $320 \pm 80\%$ kindel, meetod: B: ≤ 10 kg 140 ± 40 N nõuetekohane 60 kPa nõuetekohane 60 kPa puuduvad	EN 13501-1 EN 1928 (meetod B) EN 12691 EN 12317-1 EN 1109 EN 12311-1 EN 12311-1 EN 12311-1 EN 12730 EN 12310-1 EN 1296 + EN 1928 EN 1847 + EN 1928 EN 13969 lisale ZA

Märkus Käesoleva tehniliste andmete lehe (TAL) sisu võib kopeerida mõnda teise projektiga seotud dokumenti, kuid saadud dokument ei täienda ega asenda Wettest OÜ toote paigaldamise ajal kehtinud TAL-i nõudeid. Kõige ajakohasema TAL-i ja garantiiteabe saamiseks palume külastada meie veebisaiti www.wettest.ee. Selles TAL-is sisalduvate (või nendest tuletatud) nõuete või sõnastuse muutmine tühistab kõik seotud Wettest OÜ garantiid.

Versioon 01: Selle versiooni ajakohastamisel kaotab käesolev versioon kehtivuse.