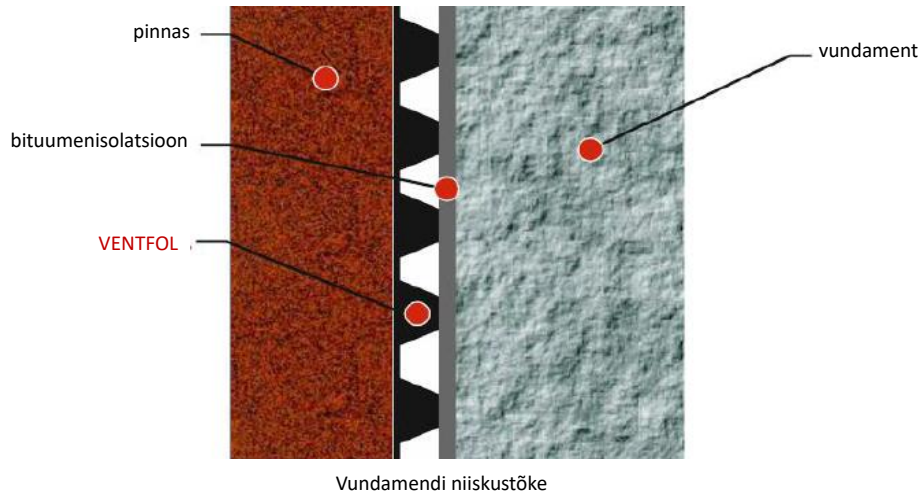


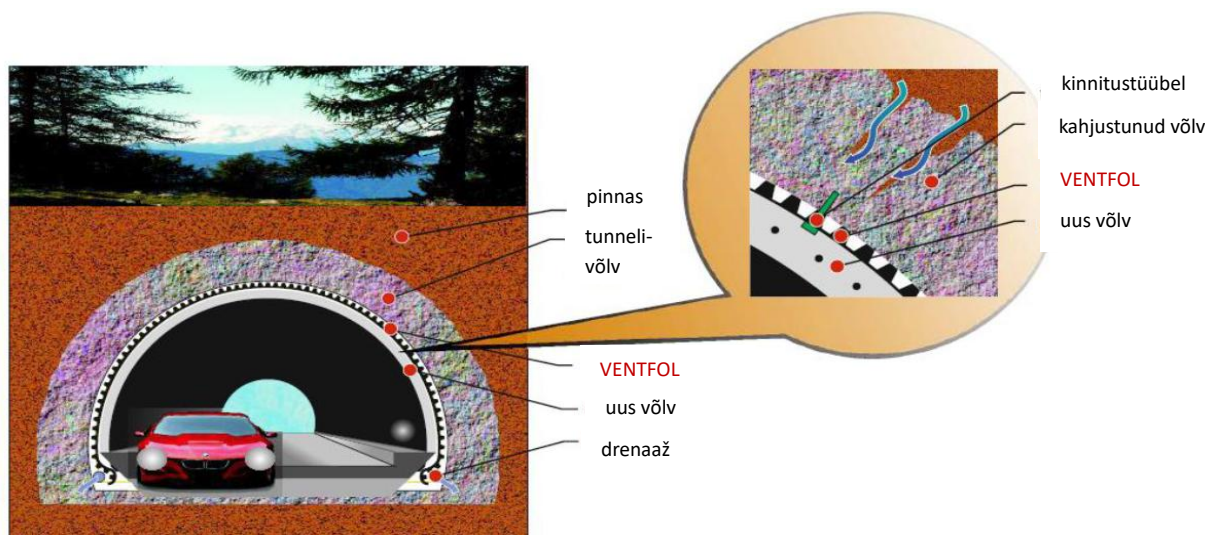
VENTFOL drenaazimattide kasutusvaldkond

Lai pinnamasside valik ja hoolikalt valitud materjal tagavad VENTFOL drenaazimattide laialdase rakenduse ehitusvaldkonnas. Alates eramutest ja kõrvalhoonetest, mis asuvad kõrgel, vett läbilaskval pinnal kuni korterelamute, tööstus- ja tsiviilehitisteni, mis paiknevad keerulistes pinnasetingimustes. VENTFOL STANDARD drenaazimatt on kerge ja vastupidav ning sobib kõige paremini kasutamiseks elamuehituses.

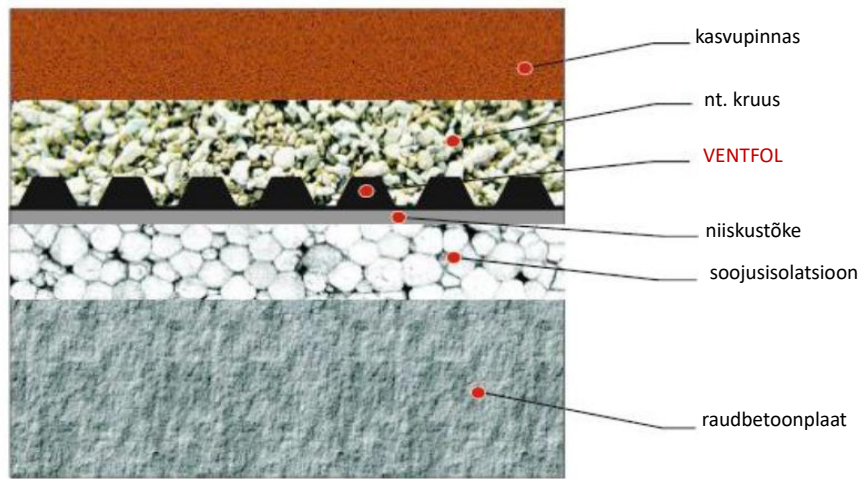


VENTFOL drenaazimatid pinnamassiga 500 g/m² ja rohkem (Super, Strong, Extra, Power) sobivad kohtadesse, mis nõuavad suurt survetugevust, löögikindlust ja pinnasurvet. Näiteks: keldrid, maa-alused rajatised, garaažid, sildade sambad, tunnelid, kuivendus- ja drenaazisüsteemide projektid, teed, sillad ja raudteetammid. Drenaazimatid elimineerivad vundamenti ja rajatise välise bituumenist isolatsioonikihi mehaanilise vigastamise ohu pinnase tagasitõitmisel ja tagavad niiskuskaitse ja isolatsiooni säilimise pinnase nihkumisel või vajumisel.

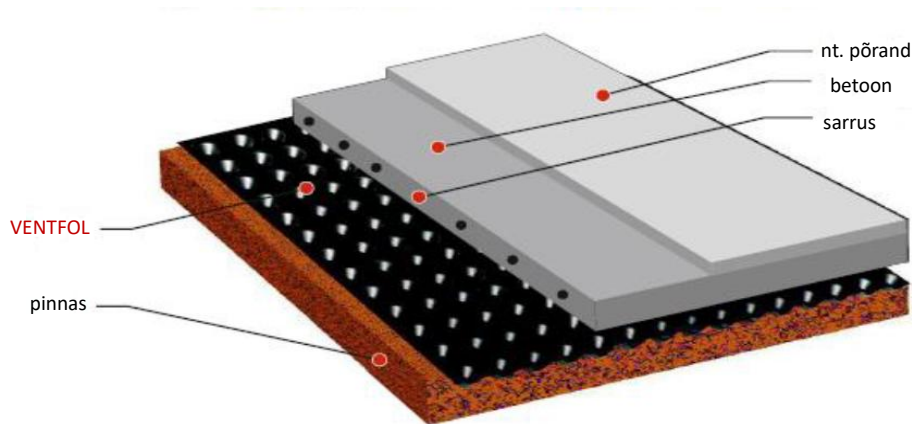
VENTFOL drenaazimattide paigaldamine tunnelite kahjustatud võlvide renoveerimisel:



Lisaks dreanažimattide kasutusele vundamendi kaitsmisel, paigaldatakse VENTFOL dreanažimatte haljaskatustele ehk rohekatustele, lagedale, terrassidele ja põranda konstruktsioonides.

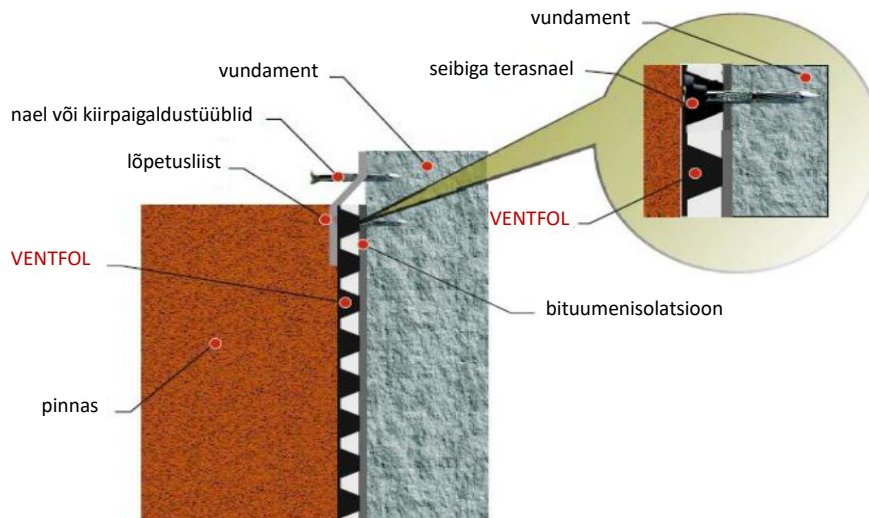


VENTFOL dreanažimattide kasutamine haljaskatustel



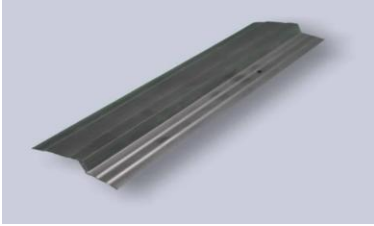
Paigaldamine

Dreanažimati paanid tuleb kinnitada umbes 60 cm sammuga terasnaelte või tüüblitega. Vahtpolüstüreenile kinnitamisel võib kasutada kiirpaigaldustüübleid (isolatsioonikruvid). Paanide jätkamisel tuleb teha ülekate umbes 30 cm. Horisontaalsel paigaldamisel suurtele pindadele koos ülekattega on soovitatav kasutada kahepoolset teipi. Paanide tiheda ühenduse saavutamiseks tuleks paigaldada ülekattele üks või kaks rida butüülteipi.



Näide dreanažimati paigaldamisest vundamendiseinale

LISATARVIKUD:



VIIMISTLUSPROFIIL

Lõpetusliist on spetsiaalselt PVC-st valmistatud viimistlusprofiil.

Pikkus: 2m

Materjal: PVC

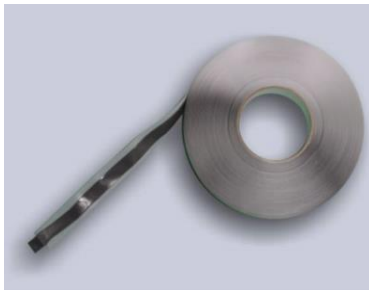


SEIBIDEGA TERASNAELAD

Karastatud terasest naelad, komplektis spetsiaalse kujuga seibid.

Naela mõõtmed: 3,5 x 45 mm

Pakend: 100 tk.



TIHENDAV BUTÜÜLTEIP

Kahepoolne butüülteip silikoonpaberist eralduskihiga.

Mõõdud: 15 mm x 25 m